

2歳児クラスのご案内

ひとりでもできることも増えてきて、活動範囲も広がってくる2歳児。楽しさもいっぱいな分、思い通りにいかずイヤイヤが出たりと苦労も多い時期ですよ。そんな時期だからこそ“仲間”が必要なのではないのでしょうか。誠心幼稚園では、一緒にがんばれる“仲間”の集まる場所でありたいと願っています。ぜひみんなで一緒に、大きくなりましょう！

おひさま教室 親子クラス

おひさま教室 分離クラス

～週に1度、親子で通園するクラスです～

～週に1度、お子さまだけで参加するクラスです～

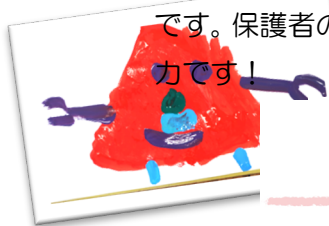
- ・毎週火曜日 or 水曜日
(お選びください)
- ・10時～11時半
- ・定員15組
- ・月謝：4,000円
- ・入会金：5,000円
(別途保険料・通園バッグ代 約1,800円)

<内容>

外あそび、季節の歌、読み聞かせ、製作、運動あそび、野菜の収穫、水あそび、泥んこ遊び、楽器あそび、絵の具あそび、園外遠足、誕生会、季節の行事など

<特徴>

お子さまの成長を間近で見守りながら、親子で幼稚園へ慣れていくことのできるクラスです。保護者の方にもお友達ができるのが魅力です！



満3歳児入園 いちご組

～通園スタイルは、幼稚園児と同じ！満3歳児入園クラスです～

- ・月曜日～金曜日
- ・概ね8:30～14:00 (※通園スタイルによって前後します)
- ・定員10名
- ・月謝：1号認定取得後は無償化。それ以前は25,700円/月
※1号認定は、満3歳のお誕生日の翌月1日より取得可
- ・入園料：105,000円
- ・教材制服代：約15,000円
- *入園面接あり

<内容>

2歳児向けのピアジェ教材を用いたり、安田式体育遊具での活動など、幼稚園児に準じた活動を行います。

<特徴>

幼稚園に慣れてきたお子さまを主に、毎日思い切り遊んで過ごします！同年代のお友だちと、共に育ち合うクラスです。お仕事をされる保護者のサポートもできる限り行います。(要相談)

- ・毎週木曜日
- ・9時～12時 ※送迎は保護者です
- ・定員5名
- ・月謝：10,000円
- ・入会金：15,000円
(別途保険料・通園バッグ代 約1,800円)
- ・*入会面接あり

<内容>

おひさま教室親子教室と、基本的な活動内容は同じです。そこに、生活習慣が加わります。(手洗い、トイレ、朝の会など)

<特徴>

「まだ毎日通わせるのはちょっと抵抗があるけど、親元を離れて過ごして欲しい」方にぴったりのクラスです。少人数で、ゆっくりと園生活に慣れていくことができます！



毎週金曜は園庭開放！

毎週金曜日

10時～11時半

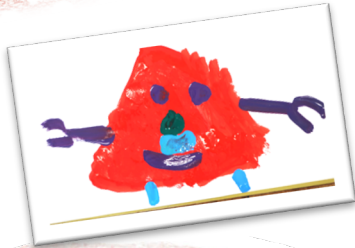
園庭開放をします！

親子で自由参加です。

(雨天中止)

いずれもクラスも、スタートは5月です。8月は夏休みです。年度途中でのクラスの移行も可能です！

誠心相陽・第二幼稚園
2歳児(満3歳児)クラス
いちご組



対象は？ 入園の目安は？

満3歳のお誕生日の翌月1日からご入園いただけます。
お誕生日前入園も可能ですが、その場合は無償化の対象外となるため、お誕生日までは保育料(25,700円/月)がかかります。

基本は2学期(9月)開校を予定しております。
1学期の間は、5月開始の2歳児クラス“おひさま教室”へのご参加をお願いしております。
(4月 7月での入園をご希望の場合はご相談ください。)

お食事の自立とトイレ開始がご入園の目安となります。
＜お食事＞：月火水は園児と同じ幼児給食を食べます。食材の大きさなど幼児向けに作られておりますので、自分で咀嚼ができることが目安です。また、手づかみ食べやあーんしてもらうことなく、自分で食べられることが望ましいです。好き嫌いや食事量に関しては個人差がありますので、あまりご心配いりません。

＜排泄＞：まだオムツでも構いませんが、ご自宅でもトイレトレーニングを始められている段階が望ましいです。幼稚園では、オムツを履きながらも、トイレでの排泄の声かけもしていきます。

いちご組ってどんなところ？

3年保育での入園を前に、保護者と離れての幼稚園生活をスタート！基本は満3歳になったお子さまが対象ですが、条件を満たしていればお誕生日前でも入れますよ。少人数で落ち着いた雰囲気の中で、カリキュラムや教材は2歳児教育に合わせたものをご用意しております。



費用は？

- * 入園料：105,000円
- * 保育料：保育料無償化のため0円
- * 特別教育費：3,000円/月
(教育内容充実のため)
- * 制服・教材費：約17,000円
- * 給食費：310円/食
- * バス代：4,000円/月(利用者のみ)

その他のおまかせ

- ・バス通園ご希望の方は、ご利用いただけます。ただし乗降所は現存の場所となります。
- ・1月頃までは体操着とカラー帽子での登降園になります。(3学期より制服着用)
- ・ホーム教室(延長保育)のご利用は、お子様の様子に応じて要相談となります。